

# Dell Precision Tower 3420

## Quick Start Guide

Snelstartgids

Skrócona instrukcja uruchomienia

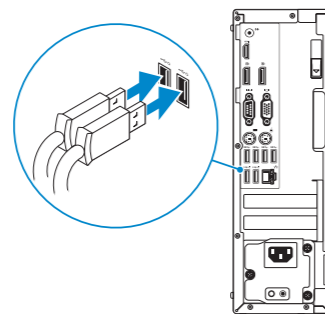
Ghid de pornire rapidă

Príročník za hitri zagon



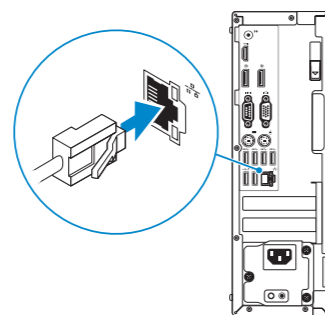
### 1 Connect the keyboard and mouse

Sluit het toetsenbord en de muis aan  
Podłącz klawiaturę i mysz  
Conectați tastatura și mouse-ul  
Priključite tipkovnico in miško



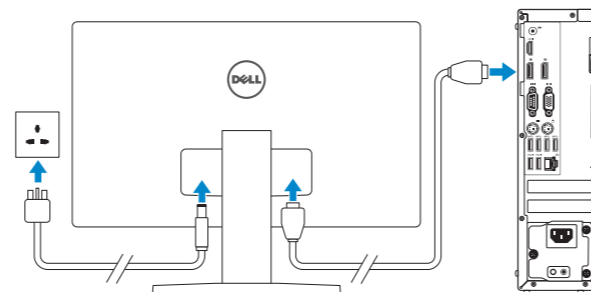
### 2 Connect the network cable — optional

Sluit de netwerkkabel aan (optioneel)  
Podłącz kabel sieciowy (opcjonalnie)  
Conectați cablul de rețea — opțional  
Priključite omrežni kabel — dodatna možnost



### 3 Connect the display

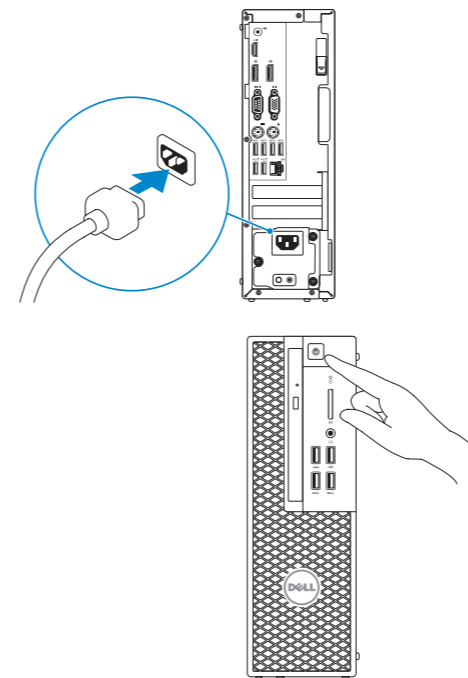
Sluit het beeldscherm aan  
Podłącz monitor  
Conectați afișajul  
Priključite zaslon



- NOTE:** If you ordered your computer with a discrete graphics card, connect the display to the discrete graphics card.
- N.B.:** Als u uw computer inclusief een discrete grafische kaart heeft gekocht, sluit u het beeldscherm aan op de discrete grafische kaart.
- UWAGA:** Jeśli z komputerem zamówiono autonomiczną kartę graficzną, monitor należy podłączyć do złącza w tej karcie.
- NOTĀ:** Dacā atī comandat computerul cu o placă grafică separată, conectați afișajul la conectorul de pe placa grafică separată.
- OPOMBA:** Če ste kupili računalnik z ločeno grafično kartico, zaslon priklopite v priključek na ločeni grafični kartici.

### 4 Connect the power cable and press the power button

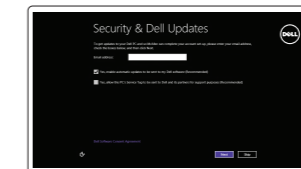
Sluit de stroomkabel aan en druk op de aan-uitknop  
Podłącz kabel zasilania i naciśnij przycisk zasilania  
Conectați cablul de alimentare și apăsați pe butonul de alimentare  
Priključite napajalni kabel in pritisnite gumb za vklop



### 5 Finish operating system setup

Voltooi de installatie van het besturingssysteem  
Skonfiguruj system operacyjny  
Finalizați configurarea sistemului de operare  
Končajte namestitev operacijskega sistema

#### Windows 8.1



#### Enable security and updates

Schakel de beveiliging en updates in  
Włącz zabezpieczenia i aktualizacje  
Activați securitatea și actualizările  
Omogočite varnost in posodobitve



#### Connect to your network

Maak verbinding met uw netwerk  
Nawiąż połączenie z siecią  
Conectați-vă la rețea  
Povežite računalnik z omrežjem

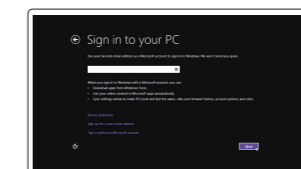
**NOTE:** If you are connecting to a secured wireless network, enter the password for the wireless network access when prompted.

**N.B.:** Als u verbinding maakt met een beveiligd draadloos netwerk, voer dan het wachtwoord in voor toegang tot het draadloze netwerk wanneer u hierom wordt gevraagd.

**UWAGA:** Jeśli nawiązujesz połączenie z zabezpieczoną siecią bezprzewodową, po wyświetleniu monitu wprowadź hasło dostępu do sieci.

**NOTĀ:** Īn cazul în care vă conectați la o rețea wireless securizată, introduceți parola pentru accesarea rețelei wireless atunci când vi se solicită acest lucru.

**OPOMBA:** Če se povezujete v zaščiteno brezžično omrežje, ob pozivu vnesite geslo za dostop do brezžičnega omrežja.



#### Sign in to your Microsoft account or create a local account

Meld u aan bij uw Microsoft-account of maak een lokale account aan  
Zaloguj się do konta Microsoft albo utwórz konto lokalne  
Conectați-vă la contul Microsoft sau creați un cont local  
Vpišite se v račun Microsoft ali ustvarite lokalni račun

Product support and manuals  
Productondersteuning en handleidingen  
Pomoc techniczna i podręczniki  
Manuale și asistență pentru produse  
Podpora in navodila za izdelke

[Dell.com/support](http://Dell.com/support)  
[Dell.com/support/manuals](http://Dell.com/support/manuals)  
[Dell.com/support/windows](http://Dell.com/support/windows)  
[Dell.com/support/linux](http://Dell.com/support/linux)

Contact Dell  
Neem contact op met Dell | Kontakt z firmą Dell  
Contactați Dell | Stik z družbo Dell

[Dell.com/contactdell](http://Dell.com/contactdell)

Regulatory and safety  
Regelgeving en veiligheid | Przepisy i bezpieczeństwo  
Reglementări și siguranță | Zakonski predpisi in varnost

[Dell.com/regulatory\\_compliance](http://Dell.com/regulatory_compliance)

Regulatory model  
Wettelijk model | Model  
Model de reglementare | Regulatorni model

D11S

Regulatory type  
Wettelijk type | Typ  
Tip de reglementare | Regulatorna vrsta

D11S001

Computer model  
Computermodel | Model komputera  
Modelul computerului | Model računalnika

Dell Precision Tower 3420

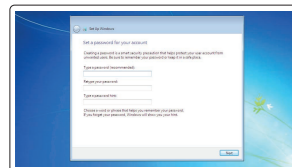


0wXWDA00

© 2015 Dell Inc.  
© 2015 Microsoft Corporation.  
© 2015 Canonical Ltd.

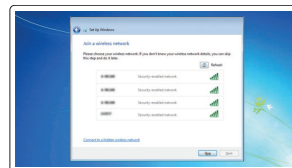
Printed in China.  
2015-08

## Windows 7



### Set up password for Windows

Stel wachtwoord voor Windows in  
Ustaw hasło systemu Windows  
Configurați o parolă pentru Windows  
Določite geslo za Windows



### Connect to your network

Maak verbinding met uw netwerk  
Nawiąż połączenie z siecią  
Conectați-vă la rețea  
Povežite računalnik z omrežjem

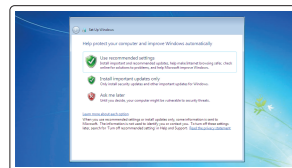
**NOTE: If you are connecting to a secured wireless network, enter the password for the wireless network access when prompted.**

**N.B.:** Als u verbinding maakt met een beveiligd draadloos netwerk, voer dan het wachtwoord in voor toegang tot het draadloze netwerk wanneer u hierom wordt gevraagd.

**UWAGA:** Jeśli nawiązujesz połączenie z zabezpieczoną siecią bezprzewodową, po wyświetleniu monitu wprowadź hasło dostępu do sieci.

**NOTĂ:** În cazul în care vă conectați la o rețea wireless securizată, introduceți parola pentru accesarea rețelei wireless atunci când vi se solicită acest lucru.

**OPOMBA:** Če se povezujete v zaščiteno brezžično omrežje, ob pozivu vnesite geslo za dostop do brezžičnega omrežja.



### Protect your computer

Beveilig de computer  
Zabezpeč komputer  
Protejați-vă computerul  
Zaščitite svoj računalnik

## Ubuntu

### Follow the instructions on the screen to finish setup.

Volg de instructies op het scherm om de setup te voltooien.

Postępuj zgodnie z instrukcjami wyświetlanymi na ekranie, aby ukończyć proces konfiguracji.

Urmați instrucțiunile de pe ecran pentru a finaliza configurarea.

Sledite navodilom na zaslonu in zaključite namestitve.

## Locate Dell apps in Windows 8.1

Zoek Dell-apps in Windows 8.1

Odszukaj aplikacje Dell w systemie Windows 8.1

Localizați aplicații Dell în Windows 8.1

Poiščite lokacije aplikacij Dell v Windows 8.1



### Register My Device

### Register your computer

Registreer de computer | Zarejestruj komputer  
Înregistrați-vă computerul | Registrirajte svoj računalnik



### Dell Backup and Recovery

### Backup, recover, repair, or restore your computer

Maak een back-up van de computer en herstel of repareer uw computer  
Utwórz kopię zapasową, napraw lub przywróć komputer  
Realizați backup, recuperareți, reparați sau restaurați computerul  
Varnostno kopirajte, obnovite, popravite ali ponastavite računalnik



### Dell Data Protection | Protected Workspace

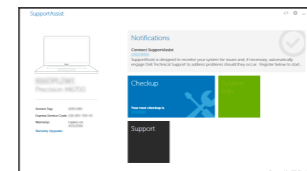
### Protect your computer and data from advanced malware attacks

Bescherm uw computer en gegevens tegen geavanceerde malware-aanvallen  
Beschroń komputer i dane przed zaawansowanymi atakami  
Protejați-vă computerul și datele împotriva atacurilor avansate cu malware  
Zaščitite svoj računalnik in podatke pred naprednimi napadi zlonamerne programske opreme



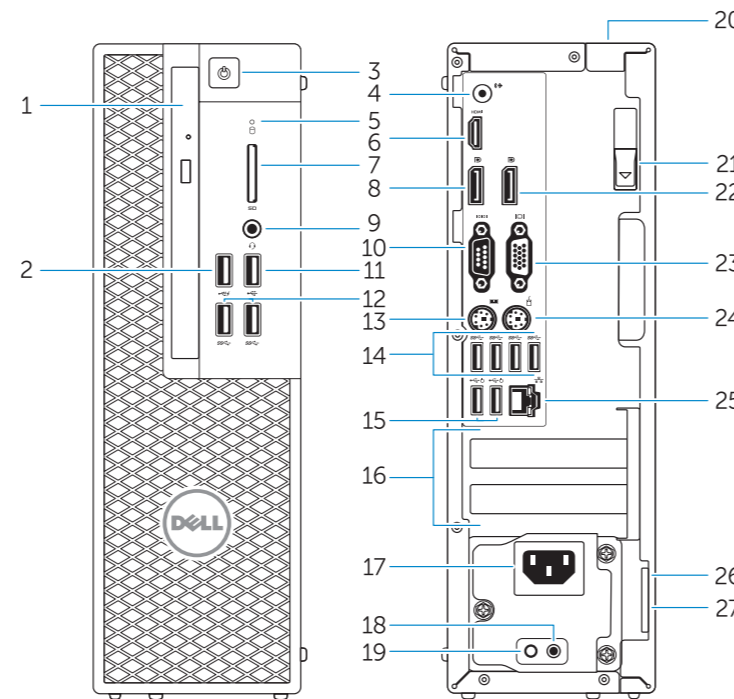
### SupportAssist Check and update your computer

Controleer de computer en werk deze bij  
Wyszukaj i zainstaluj aktualizacje komputera  
Verificați și actualizați computerul  
Preverite in posodobite svoj računalnik



## Features

Kenmerken | Funkcje | Caracteristici | Funkcije



1. Optical drive
2. USB 2.0 connector with PowerShare
3. Power button
4. Line-out connector
5. Hard-drive activity light
6. HDMI connector
7. SD card reader (Optional)
8. DisplayPort connector
9. Headset connector
10. Serial port connector
11. USB 2.0 connector
12. USB 3.0 connectors
13. PS/2 keyboard connector
14. USB 3.0 connectors

1. Optisch station
2. USB 2.0-connector met PowerShare
3. Aan-uitknop
4. Lijnuitgang
5. Activiteitenlampje vaste schijf
6. HDMI-connector
7. SD-kaartlezer (optioneel)
8. DisplayPort-connector
9. Headsetconnector
10. Seriele poortconnector
11. USB 2.0-aansluiting
12. USB 3.0-aansluitingen
13. PS/2-toetsenbordconnector
14. USB 3.0-aansluitingen

15. USB 2.0 connectors (supports ACPI S5 wakeup)
16. Expansion-card slots
17. Power-cable connector
18. Power-supply diagnostic button
19. Power-supply diagnostic light
20. Cable-icover lock slot
21. Release latch
22. DisplayPort connector
23. VGA port connector (Optional)
24. PS/2 mouse connector
25. Network connector
26. Security cable slot
27. Padlock ring

15. USB 2.0-connectoren (ondersteunt activering via ACPI S5)
16. Uitbreidingskaartsleuven
17. Netsnoerconnector
18. Diagnostische knop voeding
19. Diagnostisch lampje voeding
20. Sleuf voor vergrendeling kabelafdekking
21. Vergrendeling
22. DisplayPort-connector
23. VGA-poortconnector (optioneel)
24. PS/2-muisconnector
25. Netwerkaansluiting
26. Sleuf voor beveiligingskabel
27. Padlock-ring

1. Napęd dysków optycznych
2. Złącze USB 2.0 z funkcją PowerShare
3. Przycisk zasilania
4. Złącze wyjścia liniowego
5. Lampka aktywności dysku twardego
6. Złącze HDMI
7. Czytnik kart SD (opcjonalny)
8. Złącze DisplayPort
9. Złącze zestawu słuchawkowego
10. Złącze portu szeregowego
11. Złącze USB 2.0
12. Złącza USB 3.0
13. Złącze PS/2 klawiatury
14. Złącza USB 3.0

1. Unitate optică
2. Conector USB 2.0 cu PowerShare
3. Buton de alimentare
4. Conector linie ieșire
5. Indicator luminos de activitate a hard diskului
6. Conector HDMI
7. Cititor de carduri SD (opțional)
8. Conector DisplayPort
9. Conector pentru setul cască-microfon
10. Conector pentru port serial
11. Conector USB 2.0
12. Conectori USB 3.0
13. Conector pentru tastatură PS/2
14. Conectori USB 3.0

15. Złącza USB 2.0 (z obsługą wybudzania ACPI S5)
16. Gniazda kart rozszerzeń
17. Złącze kabla zasilania
18. Przycisk diagnostyki zasilacza
19. Lampka diagnostyczna zasilacza
20. Gniazdo blokady pokrywy kabla
21. Zwalniacz zatrzasku
22. Złącze DisplayPort
23. Złącze portu VGA (opcjonalny)
24. Złącze PS/2 myszy
25. Złącze sieciowe
26. Gniazdo linki antykradzieżowej
27. Pierścień kłódki

15. Conectori USB 2.0 (acceptă activare ACPI S5)
16. Sloturi pentru carduri de extindere
17. Conector pentru cablul de alimentare
18. Buton de diagnosticare pentru sursa de alimentare
19. Indicator luminos de diagnosticare pentru sursa de alimentare
20. Slot pentru cablu de blocare a capacului
21. Dispozitiv de eliberare
22. Conector DisplayPort
23. Conector port VGA (opțional)
24. Conector pentru mouse PS/2
25. Conector rețea
26. Slot pentru cablu de securitate
27. Inel de lacăt

1. Optični pogon
2. Priključek USB 2.0 s PowerShare
3. Gumb za vklop/izklop
4. Izhodni priključek
5. Lučka dejavnosti trdega diska
6. Priključek HDMI
7. Bratnik kartic SD (dodatna možnost)
8. Priključek DisplayPort
9. Priključek za slušalke
10. Priključek za serijska vrata
11. Priključek USB 2.0
12. Priključki USB 3.0
13. Priključek za tipkovnico PS/2
14. Priključki USB 3.0
15. Priključki USB 2.0 (podpirajo prebujanje ACPI S5)

**NOTE:** An upgrade from Windows 7 32-bit to Windows 10 will require a manual installation of the system drivers. For latest drivers, visit [dell.com/support](http://dell.com/support).

**N.B.:** Voor een upgrade van Windows 7 32-bits naar Windows 10 is handmatige installatie van de systeemstuurprogramma's vereist. Ga voor de nieuwste stuurprogramma's naar [dell.com/support](http://dell.com/support).

**UWAGA:** Uaktualnienie 32-bitowej wersji systemu Windows 7 do systemu Windows 10 wymaga ręcznego zainstalowania sterowników systemowych. Najnowsze sterowniki są dostępne na stronie internetowej [dell.com/support](http://dell.com/support).

**NOTĂ:** Un upgrade de la Windows 7 pe 32 de biți la Windows 10 va necesita instalarea manuală a driverelor de sistem. Pentru cele mai recente drivere, accesați [dell.com/support](http://dell.com/support).

**OPOMBA:** Nadgradnja 32-bitnega sistema Windows 7 na Windows 10 bo zahtevala ročno namestitev sistemskih gonilnikov. Za najnovejše gonilnike obiščite [dell.com/support](http://dell.com/support).

16. Reži za razširitveni kartici
17. Napajalni priključek
18. Diagnostični gumb za napajanje
19. Diagnostična lučka napajanja
20. Reža za zaklepanje pokrova za kable
21. Zapah za sprostitev
22. Priključek DisplayPort
23. Priključek za vrata VGA (dodatna možnost)
24. Priključek za miško PS/2
25. Omrežni priključek
26. Reža za varnostni kabel
27. Obroček ključavnice

**NOTE:** An upgrade from Windows 7 32-bit to Windows 10 will require a manual installation of the system drivers. For latest drivers, visit [dell.com/support](http://dell.com/support).

**N.B.:** Voor een upgrade van Windows 7 32-bits naar Windows 10 is handmatige installatie van de systeemstuurprogramma's vereist. Ga voor de nieuwste stuurprogramma's naar [dell.com/support](http://dell.com/support).

**UWAGA:** Uaktualnienie 32-bitowej wersji systemu Windows 7 do systemu Windows 10 wymaga ręcznego zainstalowania sterowników systemowych. Najnowsze sterowniki są dostępne na stronie internetowej [dell.com/support](http://dell.com/support).

**NOTĂ:** Un upgrade de la Windows 7 pe 32 de biți la Windows 10 va necesita instalarea manuală a driverelor de sistem. Pentru cele mai recente drivere, accesați [dell.com/support](http://dell.com/support).

**OPOMBA:** Nadgradnja 32-bitnega sistema Windows 7 na Windows 10 bo zahtevala ročno namestitev sistemskih gonilnikov. Za najnovejše gonilnike obiščite [dell.com/support](http://dell.com/support).